

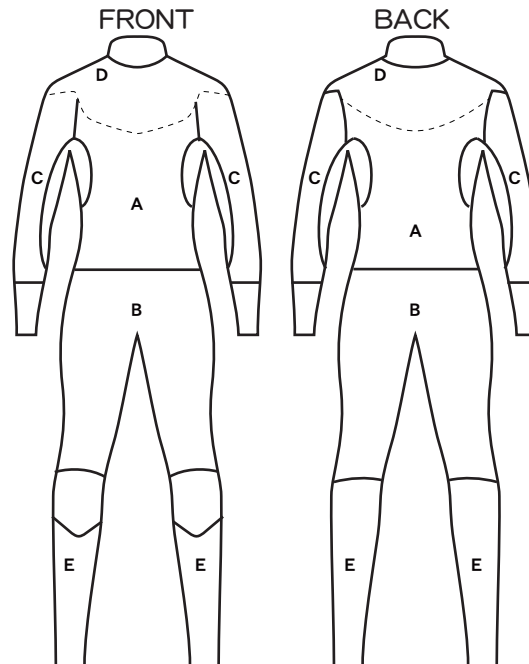
販売店	発注者	㊟	㊞
		発注日 月 日	希望納期日 月 日

お名前	ご住所 〒	TEL
男・女	才	

秋冬モデル名 ・ T-HOLE FW ・ BALLOON FW ・ NEO CLASSIC	フルスーツ生地厚 mm × mm オプション ・ 裏生地・SCN-SP遠赤起毛 (SSP) ・ ラバー折返しハイネック (NH) ・ 手首ダブル (HW) ・ 足首ダブル (FW) ・ 手首シングル裏ラバー (HS) ・ 足首シングル裏ラバー (FS)	フルオーダー：カタログ表示金額の10%UP セミオーダー：既製サイズ4箇所まで無料 (1箇所±4cm以内) SURF / LONG / BB / WIND  ・ デザインジャージ (DSJ) ・ BZ用ストレッチファスナー (STF) ・ ヒジパットタフジャージLB/BB (EPT)
品番		
¥		

カラー ロゴマーク

ベース上半身:A	色: (W)ホワイト・(S)シルバー・(G)ゴールド・(B)ブラック スキン用ホワイトのみ	
ベース下半身:B	位置: カタログ通り・指定 箇所 胸ワッペン: ① ② ③ ④	
ソデ:C	右	左
首フラップ:D	背中右・中央	
ヒザ下:E	右	左
ワキ下	左ヒザ上	
手首ライン	手首左・右	
	腰右・左・中央	
RFX700 BLKのみ		
ステッチカラー 指定 無・有 ( )		



SKY ONE  
FAX 048-627-3330

SELECT  
WETSUITS

番号	採寸箇所	採寸注意事項	サイズ	修正
1	身長	正確に記入		
2	体重	正確に記入		
3	首囲	ノボケの下 最細部(締め付けずに)		
4	肩幅	肩先点間(頸椎点を通過、肩の丸みに沿って)		
5	上胸囲	自然体で腕を下げて水平に脇の下回り		
6	胸囲	自然体で腕を下げた状態で乳頭囲胸回り		
7	腹囲	最細部 へその少し上		
8	尻囲	最大部		
9	背丈	頸椎点~尾てい骨		
10	桁丈	腕を45度を開いた状態で頸椎点~手首点		
11	袖丈	腕を45度を開いた状態で肩先点~手首点		
12	腕の付根	腕を45度を開いた状態で脇の下~肩先点の回り		
13	上大腕	最上大腕の回り		
14	大腕部	腕を45度を開き腕の力を抜いたチカラコブ回り		
15	肘囲	ひじの関節の最細部		
16	下ハク囲	ひじの関節の下の最太部		
17	手首囲	最細部		
18	股下	内股の付根から内果点(内側のくるぶしの先端まで)		
19	太もも囲	太もも付根の最も太い部分		
20	膝上囲	皿のやや上の最細部		
21	膝下囲	皿の下の最細部		
22	ふくらはぎ	ふくらはぎの最大部		
23	足首囲	最細部		
24	すね長	ひざの皿中心~くるぶし中心		

女性用採寸箇所

A	乳下り	乳頭の位置から肩先点まで垂直に上げた距離		
B	乳頭間	左右の乳頭から乳頭までの距離		
C	アンダーバスト	バストのすぐ下あたりの胸囲		